



## SecuriLocate Drone Z2 Mobiles System zur Drohnenerkennung und -abwehr

Die stetig steigende Zahl privater sowie kommerzieller Drohnen birgt immer mehr Risiken und Bedrohungen aus dem Luftraum, sowohl für zivile als auch behördliche Umgebungen. Ebenso werden öffentliche oder politische Veranstaltungen gestört oder Paparazzi-Drohnen inspizieren das Wohnumfeld exponierter Personen.

### Luftraumüberwachung: Schutz vor unbemannten Flugobjekten

Entwickelt für temporäre Einsätze bietet das mobile Drohnendetektionssystem SecuriLocate Drone Z2 umfassende Sicherungslösungen zum Detektieren, Klassifizieren, Lokalisieren und Verifizieren ferngesteuerter sowie autonom über Wegpunkte fliegender Drohnen und deren Fernbedienungen (Piloten). Mittels einem umfassenden Perimeterschutzkonzept für den Luftraum wird verhindert, dass Drohnen unentdeckt eindringen, ein Areal ausspionieren oder mit verbotenen Gegenständen oder sogar Gefahrenstoffen hantieren können.

Mit SecuriLocate Drone Z2 unterliegt jeder Luftraum im Hinblick auf unbemannte Flugobjekte rund um die Uhr einer zuverlässigen Überwachung.

### Anwendungs- bzw. Einsatzmöglichkeiten

Als mobile Einheit ist SecuriLocate Drone Z2 modular aufgebaut, geeignet für die schnelle Installation und Inbetriebnahme zur temporären Überwachung von:

- Veranstaltungen
- V.I.P.-Bereichen
- Industrieanlagen
- Grenzen
- Flughäfen
- Gefängnissen
- Kritischen Infrastrukturen
- Militärläger
- etc.

### Flexibles Angebot: Kauf, Leasing oder Miete

Die Systemlösung SecuriLocate Drone Z2 bieten wir mit flexiblen Ausstattungsoptionen an. Wir planen gemeinsam mit Ihnen die Ausstattung je nach Anforderung.

So mobil und individuell wie SecuriLocate Drone Z2 ist auch unser Angebot für Ihren speziellen Einsatz. Neben der Kaufoption beinhaltet unser Angebot auch Leasing- oder Mietmodelle.





# Drohnendetektion für den temporären Einsatz

## Systemarchitektur

SecuriLocate Drone Z2 bietet völlig neue und einzigartige Möglichkeiten zur mobilen und selbstversorgenden Drohnenerkennung inklusive einer Videoverifizierung. Das skalierbare System ist dabei einfach zu bedienen. Der funktionale Einsatz ist in kürzester Zeit möglich, ebenso auch die Demontage nach einem Einsatz.

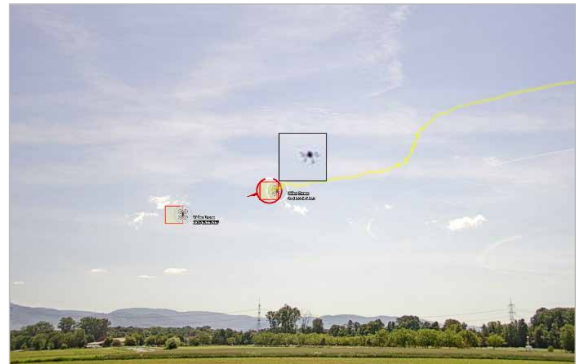
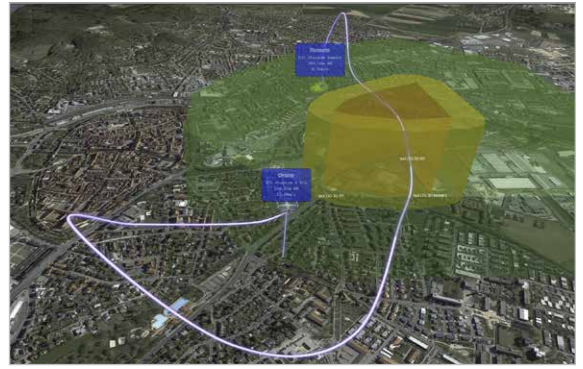
Die Stromversorgung der mobilen Einheit erfolgt entweder über einen 230 VAC-Anschluss oder über das mitgelieferte Stromaggregat. Im Falle eines Stromausfalles übernimmt die integrierte USV die Energieversorgung für vier Stunden.

Alarmmeldungen können in der Einsatzzentrale empfangen werden. SecuriLocate Drone Z2 ist mit einer kompletten Operationszentrale ausgestattet. Zwei Monitore visualisieren Lagepläne und Kamera-Livebilder.

Im Falle einer Identifikation ertönt ein akustisches Alarmsignal und die Visualisierung der notwendigen Informationen erfolgt mittels entsprechender Darstellungen im Lageplan. Systemseitig werden die Daten aller Alarme aufgezeichnet, sowohl die Bewegungsverfolgung auf dem Lageplan als auch die entsprechenden Videostreams. Alle Aufzeichnungen können jederzeit nach entsprechenden Kriterien gefiltert und ausgewertet werden.

## Visualisierungsmöglichkeiten im Überblick:

- Alarmanzeige von Drohnen und Piloten
- Kameraanzeige mit Eigenschaften und Status
- Steuerung von PTZ-Kameras
- Steuerung von Abwehrsystemen



# Individuelles System angepasst an Ihr Schutzbedürfnis

## SecuriLocate Drone Z2 im Überblick

- Schnell einsatzfähig – perfekt für Event- und V.I.P.-Schutz
- Systemaufbau und -bereitstellung innerhalb einer Stunde möglich
- Externe Stromversorgungseinheit beinhaltet (für Betrieb auf stromlosem Gelände)
- Einzigartige Drohnen-Erkennung aller Frequenzen
- Manuelle Steuerung von beweglichen Kameras
- Automatische Verfolgung durch bewegliche Kameras
- KI-Bildanalyse zur automatischen Erkennung von Drohnen
- Optimiert für Umgebungen mit hoher Frequenzbelegung
- Scan-Geschwindigkeit 2 THz/s
- Detektiert und lokalisiert den Piloten bzw. die Fernbedienung
- 360° Azimut und 90° Elevation volle Kuppelabdeckung
- Erkennung bereits beim Einschalten schon vor dem Abheben
- Detektiert und lokalisiert beliebig viele Objekte zur gleichen Zeit
- Detektiert vorprogrammierte Drohnen (ohne Fernbedienung)
- 24/7 unbegrenzte Aufzeichnung und synchrone Wiedergabe
- Reichweite bis zu 5 km
- 3D- und 2D-Darstellung: Drohne und Pilot mit Verlaufsspuren
- 3D- und 2D-Alarmzonen definierbar
- Details wie Drohnentyp, Akku-Kapazität, Traglast, Höhe, Geschwindigkeit
- Alarmmitteilung auf mobilen Endgeräten
- Überall und bei jedem Wetter einsetzbar
- All-in-one-Lösung mit RF, Radar, Kamera, Abwehr und Software
- Option zur Integration von weiteren Sensoren
- Option freundliche Drohnen
- Option UTM: Live-Luft-Lage der registrierten Flüge
- Option Remote ID: Erkennung des elektronischen Kennzeichens der Drohne
- Skalierbar zur Abdeckung großer Areale
- Betriebstemperatur: -30°C bis +60°C
- Mobiles System mit Einsatzzentrale
- Leasing-Angebot neben Kauf und Miete
- Made in Germany





# Drohenschutz mit System

## SecuriLocate Drone Z2: Technische Daten

### Tandemanhänger

- Zulässiges Gesamtgewicht 2.000 kg
- Grundgewicht ca. 1.300 kg

### Anhänger-Spezifikationen

- Rückwand mit Einflügeltür und Schloss
- Teleskopmast
- Fernbedienung für Antennenverlängerung und -einzug
- Heizung und Dachventilator
- LED-Beleuchtung (innen und außen)
- Externer Stromgenerator
- Stauraum mit Regalsystem
- Stauraum für das Kameraequipment

### Maße

- Höhe des Anhängerbodens: ca. 720 mm
- Aufbaueinheit (L x B x H): 3.200 x 1.850 x 2.700 mm
- Wandstärke: 30 mm
- Größe Einbaudach: 1.000 x 1.000 x 500 mm
- Teleskopmast: eingefahren 1.670 mm, verlängert: 5.300 mm

### Material

- Dach und Wände: GFK-Sandwich weiß, optional beschriftet
- Rahmenkomponenten: geschweißt und verzinkt

### USV

- 4x Akku 12V / 108Ah
- Notstromversorgung für 4 Stunden

### Verbindungen

- Anschluss 1 x 230V CEE Kupplung 3-polig auf Schuko
- RJ45 außen
- RJ45 und LWL LC Single-Modus innen
- LTE-Router

### Remotesteuerungsoptionen

- 3G/4G-Konnektivität
- Optische Glasfaser-Konnektivität

